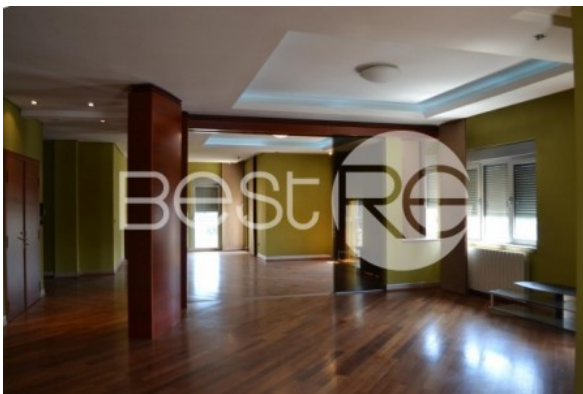


Izdavanje Stan Šifra: B87017



|                         |                                     |
|-------------------------|-------------------------------------|
| Raspoloživost           | <b>Dostupno</b>                     |
| Tip objekta             | <b>U stambenoj zgradi</b>           |
| Namena                  | <b>Stanovanje; Poslovni prostor</b> |
| Grad                    | <b>Beograd</b>                      |
| Deo grada               | <b>Dedinje</b>                      |
| Nameštenost             | <b>Ne</b>                           |
| Kvadratura              | <b>326 m2</b>                       |
| Struktura               | <b>6.0</b>                          |
| Dnevne sobe             | <b>2.0</b>                          |
| Spavace sobe            | <b>4.0</b>                          |
| Višenamenske prostorije | <b>2.0</b>                          |
| Kupatila                | <b>3</b>                            |
| Kada                    | <b>1</b>                            |
| Tuš kabina              | <b>3</b>                            |
| Bide                    | <b>1</b>                            |
| Spratnost               | <b>3</b>                            |
| Sprat                   | <b>1</b>                            |
| Broj nivoa              | <b>1</b>                            |
| Broj liftova            | <b>1</b>                            |
| Grejanje                | <b>CG</b>                           |
| Garaža P                | <b>34 m2</b>                        |
| Terasa                  | <b>40m2</b>                         |
| Terasa2                 | <b>4m2</b>                          |
| Terasa3                 | <b>2m2</b>                          |

#### Detaljan opis

Stan se nalazi u maloj stambenoj zgradi u centralnom delu Dedinja, sam je na spratu, orjentisan na 4 strane sveta. Sastoji se iz duplog dnevnog boravka orjentisanog ka ulici, koji ima izlaz na tersu od 4m2. Kuhinja je zasebna prostorija, kompletno opremljena, sa spajzom i terasom od 2m2. Spavaci blok je dvorisno orjentisan i sastoji se iz 4 sobe od kojih glavna spavaca soba ima svoje kupatilo, sobu garderober i izlazi na terasu od 40m2. Preostale 3 spavace sobe dele 2 kupatila. Svaka soba je klimatizovana i ima svoj ugradni plakar. Perionica je zasebna prostorija i izlazi na lodju od 2m2. Dva garazna mesta su zatvorena rolo vratima i imaju ukupnu površinu od 34m2. Uknjizen je stan na 286m2. Postoji mogucnost zamene za dva manja stana.

#### Dodatna oprema

A/C, Video interfon, Sigurnosna vrata, Portir, Jacuzzi, Kapija/garažna vrata na daljinsko otvaranje

Cena dugorocnog izdavanja: **2.800 €** mesечно